



FOCUS #5

Chaque semaine, un évènement de la 5^e Fête de l'estampe est mis en lumière

Le « Laboratoire d'expression élastique » La gravure au centre de la recherche artistique

Pour la 5^e Fête de l'estampe le Leé, laboratoire d'expérience artistique sans limite, se recentrera sur l'estampe.

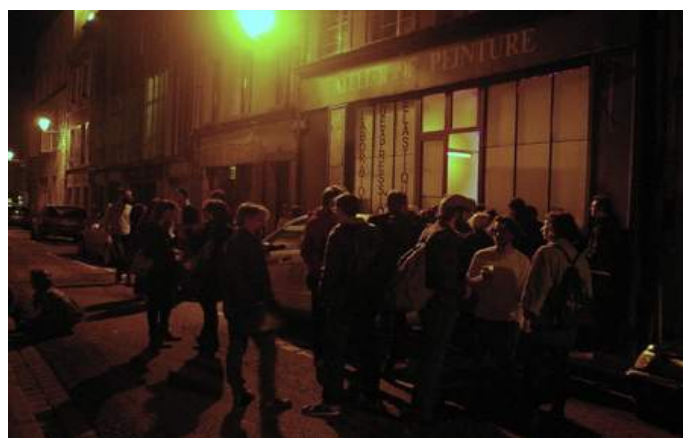
Il y a six ans deux artistes plasticiens, Roxanne Lippolis et Baptiste Verdoliva, se sont installés dans un bel atelier du centre de Metz et ont créé l'association le Leé (Laboratoire d'expression élastique). Leur but était de réunir autour d'eux des artistes de tous horizons travaillant sur des problématiques connexes afin de promouvoir dialogues et échanges.

Aussi des expositions, des résidences, et des performances transversales se développent d'années en années et le Leé a accueilli, depuis sa création, une soixantaine d'artistes.



LEÉ

LABORATOIRE
D'EXPRESSION
ÉLASTIQUE



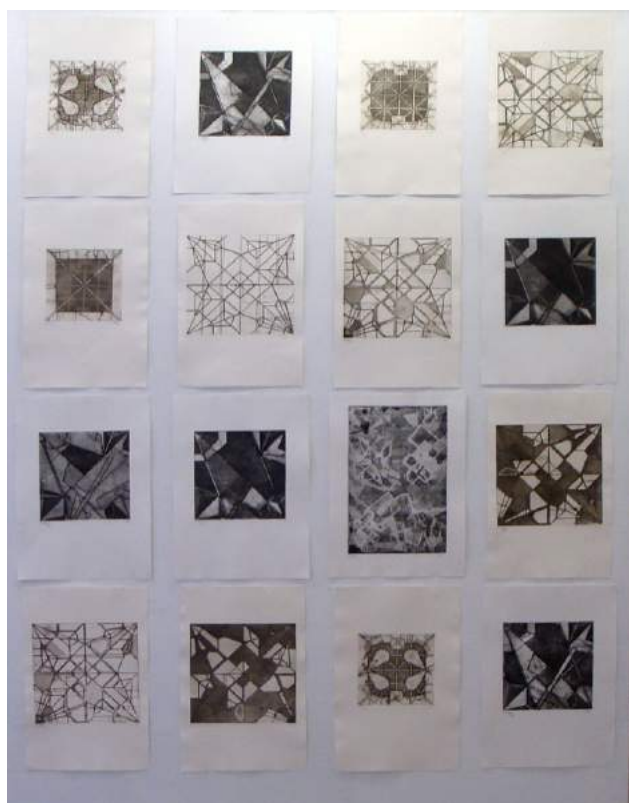
C'est dans cet esprit que le Laboratoire d'expression élastique ouvre ses portes du 26 au 28 mai et présente des estampes de Roxanne Lippolis, Baptiste Verdoliva et de leur invité, le plasticien Jean-François Chevalier, professeur à l'École supérieure d'art de Metz.

FOCUS #5

Chaque semaine, un évènement de la 5^e Fête de l'estampe est mis en lumière

Roxanne Lippolis tend l'élastique de l'estampe jusqu'au monotype.

Dans son travail, l'artiste tâche de restituer à l'estampe une autonomie, en faire un corps singulier, un geste plastique, pour l'affranchir de l'obligation de reproduction, sa vocation première.



Son travail joue des traces et des réserves, des pliages et des nouages qu'elle déploie pour révéler le motif de paysages dans une vision romantique ou surréaliste. L'intuition rejoint les pratiques les plus codées pour que l'indéterminé rejoigne la figure entendue comme schème ou rythme.

FOCUS #5

Chaque semaine, un évènement de la 5^e Fête de l'estampe est mis en lumière

Représentant de l'esprit du Léé, **Baptiste Verdoliva**, qui vit et travaille à Metz depuis toujours, mène une réflexion sur le signe. Sa pratique s'étend de la peinture aux installations en passant par une production en dessin et en volume. Lors de ses nombreuses expositions cet artiste éclectique aime à mélanger les médiums. Mais c'est en graveur qu'il exposera son travail pour la Fête de l'estampe. Auteur de plusieurs recueils d'estampes, dans une recherche sur le temps ou sur les poèmes de MP Grantzer et de Wernfried Hübschmann, l'artiste présente cette année une série de sérigraphie « Cibles ».



Pour cette occasion Baptiste Verdoliva présentera des gravures usant de différentes techniques, et toujours dans une grande liberté d'expression, qui est le fondement des recherches du Laboratoire d'expression élastique.



FOCUS #5

Chaque semaine, un évènement de la 5^e Fête de l'estampe est mis en lumière

Formé à la gravure par André Vahl, **Jean François Chevalier** crée une œuvre qui s'étend du monumental (sculpture, peinture, installations) au dessin et à la gravure. Comme dans le reste de son travail, ses estampes interrogent la technique (eau-forte, burin ...), expérimente la diversité des supports et des matériaux, même les plus insolites dont il imprime les empreintes, jouant de contrastes (de tailles, de formes, de lignes, de pleins et de vides) et suivant toujours des fils qui s'entremêlent.





FOCUS #5

Chaque semaine, un évènement de la 5^e Fête de l'estampe est mis en lumière



Le Laboratoire d'expression élastique

présente les gravures

de J-F Chevallier, Roxane Lippolis et Baptiste Verdoliva

du 26 au 28 mai 2017

de 14h à 18H 30

LE LEE : 24 rue Saint-Eucaire 57000 METZ

Contact : Baptiste Verdoliva 06 17 24 99 00

<http://www.le-lee.com>